

**YILDIZ TEKNİK  
ÜNİVERSİTESİ 2011  
YILI KURUMSAL  
MALİ DURUM VE  
BEKLENTİLER  
RAPORU**

**YILDIZ TEKNİK ÜNİVERSİTESİ**  
**2011 YILI KURUMSAL MALİ DURUM VE BEKLENTİLER RAPORU**

5018 Sayılı Kamu Mali Yönetimi ve Kontrol Kanununun 30'uncu maddesi ile; genel yönetim kapsamındaki idarelerin, bütçelerinin ilk altı aylık uygulama sonuçlarını, ikinci altı aya ilişkin beklenti ve hedefleri ile faaliyetlerini Temmuz ayı içerisinde kamuoyuna açıklayacakları hükmüne bağlanmıştır.

Bu kapsamda, kanunun koyduğu ilke ve esaslar çerçevesinde kamu hizmetlerinin yürütülmesinde, bütçe uygulamalarında hesap verilebilirliğin ve saydamlığın sağlanması ve kamuoyunun kamu idareleri üzerindeki genel denetim ve gözetim fonksiyonunun gerçekleştirilmesi amacıyla, Üniversitemiz tarafından hazırlanan ilk altı aylık uygulama sonuçları, ikinci altı aya ilişkin beklenti ve hedefler ile faaliyetlerini kapsayan 2011 Yılı Kurumsal Mali Durum ve Beklentiler Raporu aşağıda

**I - OCAK-HAZİRAN 2011 DÖNEMİ BÜTÇE UYGULAMA SONUÇLARI**

**Bütçe Giderleri**

31.12.2009 Tarih ve 27449 Sayılı Resmi Gazetede (1.Mükerrer) yayımlanan 5944 Sayılı 2010 Yılı Merkezi Yönetim Bütçe Kanunu ile Üniversitemize;

- Cari Hazine Yardımı	82.344.000,00
- Sermaye Hazine Yardımı	12.510.000,00
<b>Hazine Yardımı</b>	<b>94.854.000,00</b>

Öğrenci Sosyal Hizmetler Gelirleri	10.804.000,00
İkinci Öğretim Gelirleri	5.960.000,00
Yazokulu Gelirleri	1.292.000,00
Tazsüz Yüksekklisans Gelirleri	1.300.000,00
Gayrimenkul Kira Gelirleri	800.000,00
Araştırma Projeleri (DÖSE) Gelirleri Payı	114.000,00
Diğer Gelirler	500.000,00
<b>Öz Gelir</b>	<b>20.770.000,00</b>
<b>Genel Toplam</b>	<b>115.624.000,00</b>

olmak üzere toplam **115.624.000.- TL.** ödenek tahsis edilmiştir

31.12.2010 Tarih ve 27802 Sayılı Resmi Gazetede (Mükerrer) yayımlanan 6091 Sayılı 2011 Yılı Merkezi Yönetim Bütçe Kanunu ile Üniversitemize;

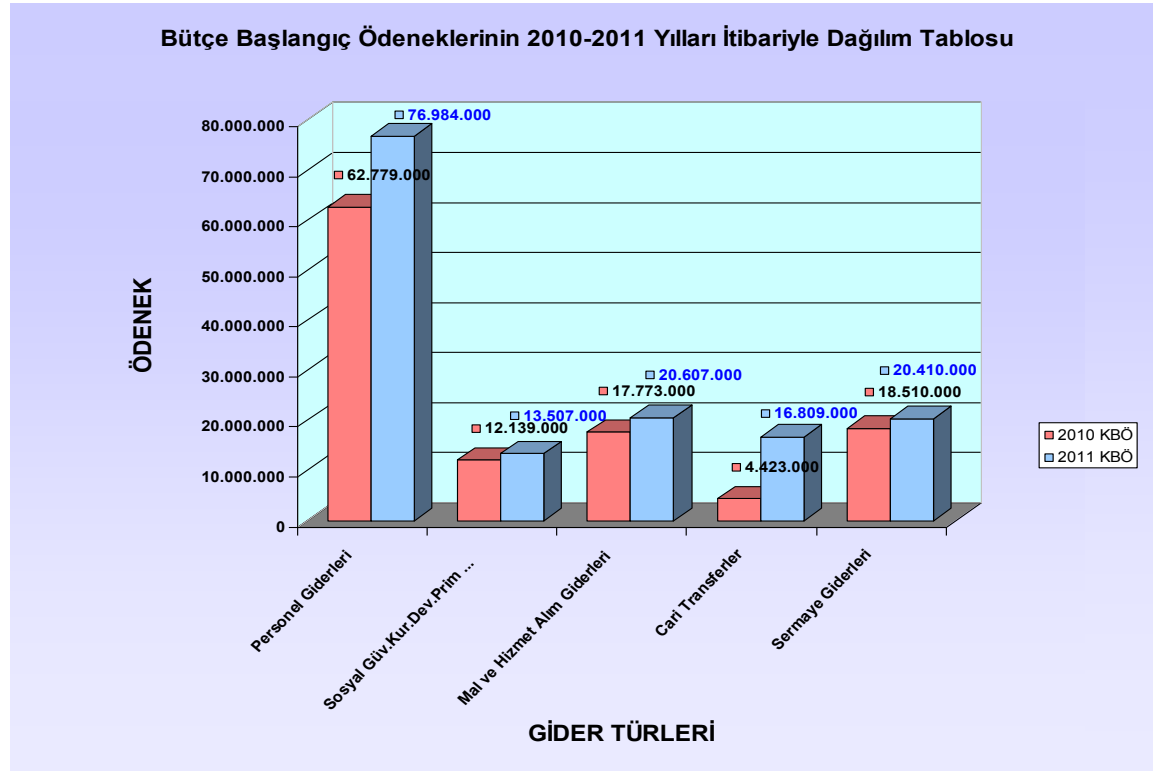
- Cari Hazine Yardımı	111.718.000,00
- Sermaye Hazine Yardımı	17.400.000,00
<b>Hazine Yardımı</b>	<b>129.118.000,00</b>

Öğrenci Sosyal Hizmetler Gelirleri	8.033.000,00
İkinci Öğretim Gelirleri	6.755.000,00
Yazokulu Gelirleri	1.292.000,00
Tezsüz Yüksekklisans Gelirleri	1.300.000,00
Gayrimenkul Kira Gelirleri	800.000,00
Araştırma Projeleri (DÖSE) Gelirleri Payı	114.000,00
Diğer Gelirler	905.000,00
<b>Öz Gelir</b>	<b>19.199.000,00</b>
<b>Genel Toplam</b>	<b>148.317.000,00</b>

olmak üzere toplam **148.317.000.- TL.** ödenek tahsis edilmiştir

Bütçe başlangıç ödeneklerinin 2010-2011 yılları itibariyle dağılımı **Tablo:1**'de gösterilmiştir.

**Grafik 1: Bütçe Başlangıç Ödeneklerinin 2010-2011 Yılları İtibariyle Dağılım Grafiği**



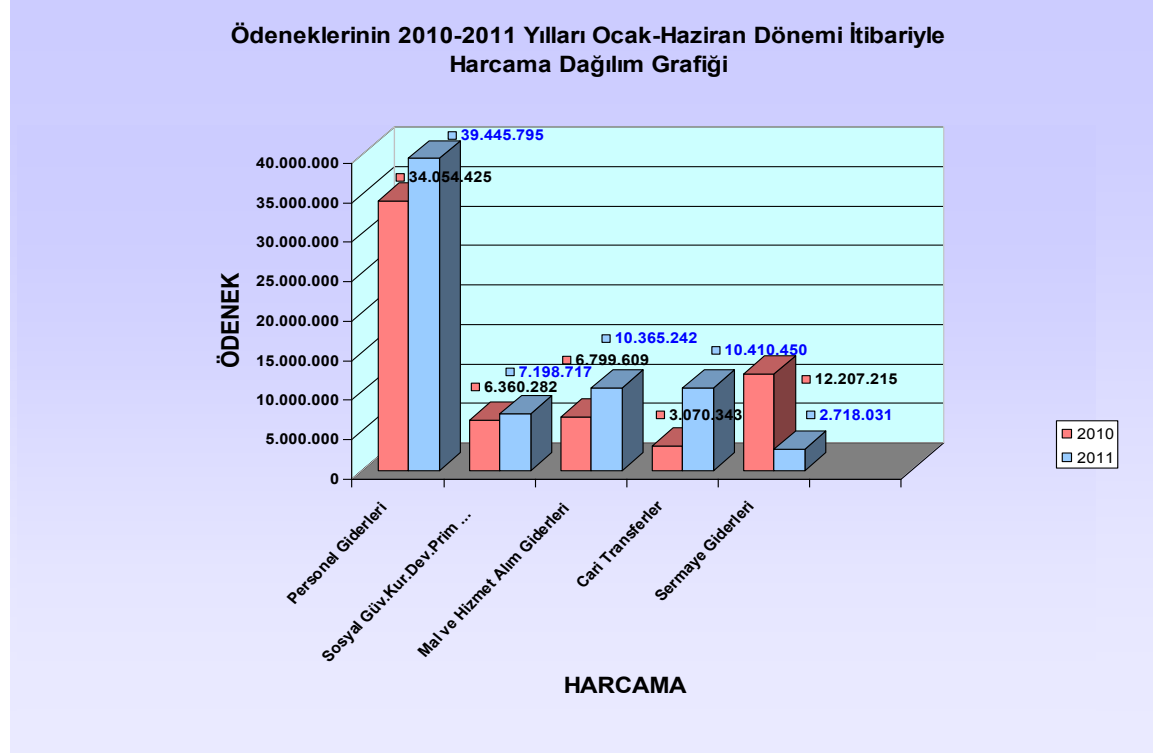
Buna göre **2011** Mali yılı bütçe başlangıç ödeneklerinde **2010** Mali yılı bütçe başlangıç ödeneklerine göre toplamda % **28,27** oranında artış olmuştur.

Bu artışın nedeni ise; Üniversitemizin hizmet verdiği öğrenci sayısındaki artışa bağlı olarak, idari ve akademik personel sayısındaki artış, yeni fakülte, bazı birimlerimizde yeni bölümlerin açılmış olması ve birimlerin sunmuş olduğu hizmetlerdeki artışa paralel olarak ödenek teklif edilmiş olup, T.C. Maliye Bakanlığı ile yapılan çalışmalarda ülke kaynakları dikkate alınarak 2011 Mali Yılı Bütçemiz toplamda **148.317.000.-TL.** olarak kanunlaşmıştır.

**6091** Sayılı **2011 Yılı Merkezi Yönetim Bütçe Kanunu** ile Üniversitemize tahsis edilen ödeneklerin kullanımına ilişkin Ayrıntılı Harcama Programı; **5018** Sayılı **Kamu Mali Yönetimi ve Kontrol Kanununun 20. maddesi** gereğince T.C. Maliye Bakanlığı **Bütçe ve Mali Kontrol Genel Müdürlüğü** tarafından icmal cetvellerine uygun olarak vize edilmiştir.

Ödeneklerin kullanımında Ayrıntılı Harcama Programında yer alan limitler dahilinde ve **2011** Yılı Merkezi Yönetim Bütçe Uygulama Tebliğlerinde yer alan esas ve usuller dikkate alınarak, Başbakanlıkça yayınlanan tasarruf genelgelerine uygun olarak harcama yapılmaktadır.

Grafik 2: Ödeneklerinin 2010-2011 Yılları Ocak-Haziran Dönemi İtibariyle Harcama Dağılım Grafiği



Buna göre 2011 Mali Yılı Ocak-Haziran dönemi itibariyle bütçe giderleri; toplam **70.138.234,52-TL.** olarak gerçekleşmiş olup, 2011 yılı kurum başlangıç ödeneklerine göre gerçekleşme oranı % **47,28**'dir gider grupları ve giderlerin gelişimi **Grafik:2**'de gösterilmiştir.

**2010** Mali Yılı Yıl Sonu bütçe giderleri; toplam **132.353.942.-TL.** olarak gerçekleşmiş, Ocak-Haziran dönemi itibariyle bütçe giderleri; toplamı **62.491.873.-TL.** olarak gerçekleşmiş olup, **2010** yılı kurum başlangıç ödeneklerine göre gerçekleşme oranı % **54,04**, **2010** yılı yıl sonu bütçe giderleri toplamına göre gerçekleşme oranı % **47,03**'dür. Aynı döneme ait ekonomik sınıflandırmanın birinci düzeyinde yer alan gider grupları itibariyle gerçekleşme rakamları ile giderlerin gelişimine ait "**Bütçe Giderlerinin Gelişimi Tablosu**" raporun (1) no.lu ekinde yer almaktadır.

Bütçe Ödeneklerinin 2010-2011 yılları Ocak-Haziran dönemi gerçekleşmelerine ait ekonomik sınıflandırmanın birinci düzeyinde yer alan gider grupları ve giderlerin gelişimi **Tablo: 1**'de gösterilmiştir.

**Tablo 1: Gider Gurupları ve Giderlerin Gelişimi**

AÇIKLAMA	2010		2011	
	BÜTÇE BAŞLANGIÇ ÖDENEĞİ	HAZİRAN HARCAMA	BÜTÇE BAŞLANGIÇ ÖDENEĞİ	HAZİRAN HARCAMA
Personel Giderleri	62.779.000	34.054.425	76.984.000	39.445.795
Sosyal Güvenlik Kurum Devlet Primi Giderleri	12.139.000	6.360.282	13.507.000	7.198.717
Mal ve Hizmet Alım Giderleri	17.773.000	6.799.609	20.607.000	10.365.242
Cari Transferler	4.423.000	3.070.343	16.809.000	10.410.450
Sermaye Giderleri	18.510.000	12.207.215	20.410.000	2.718.031
Sermaye Transferleri	0	0	0	0
<b>TOPLAM</b>	<b>115.624.000</b>	<b>62.491.873</b>	<b>148.317.000</b>	<b>70.138.235</b>

Buna göre 2011 Mali yılı Ocak-Haziran dönemi bütçe giderlerinde, 2010 Mali yılının aynı dönemi bütçe giderlerine oranla % 12,23'lük bir artış meydana gelmiştir.

#### Bütçe Gelirleri

2010 Yılı yıl sonu bütçe gelirleri; toplam 69.634.734.-TL. olarak gerçekleşmiş, Ocak-Haziran dönemi itibarıyla bütçe gelirleri

GELİR TİPİ	YILI GELİR GERÇEKLEŞMESİ	ÖNCEKİ DEVİR KAYDI	TOPLAM GERÇEKLEŞME
- Cari Hazine Yardımı	32.992.520,00	65.000,00	33.057.520,00
- Yatırım Hazine Yardımı	15.954.000,00	5.000.000,00	20.954.000,00
<b>Hazine Yardımı</b>	<b>48.946.520,00</b>	<b>5.065.000,00</b>	<b>54.011.520,00</b>
Öğrenci Sosyal Hizmetler Gelirleri	5.082.584	1.885.547,00	6.968.131,00
İkinci Öğretim Gelirleri	3.467.488	2.107.758,00	5.575.246,00
Yazokulu Gelirleri	0	418.506,00	418.506,00
Tazsüz Yüksek Lisans Gelirleri	697.199	70.996,00	768.195,00
Gayrimenkul Kira Gelirleri	701.443	0,00	701.443,00
Araştırma Projeleri (DÖSE) Gelirleri Payı	80.055	0,00	80.055,00
Kurumlardan Alınan Bağış ve Yardımlar	0	3.686,00	3.686,00
Kurumlardan Alınan Şartlı Bağış ve Yardımlar	209.876	3.823,00	213.699,00
Diğer Gelirler	894.253	0,00	894.253,00
<b>Öz Gelir</b>	<b>11.132.898</b>	<b>4.490.316</b>	<b>15.623.214</b>
<b>Genel Toplam</b>	<b>60.079.418</b>	<b>9.555.316</b>	<b>69.634.734</b>

olmak üzere toplam 69.634.734.- TL., olarak gerçekleşmiş ve 2010 bütçe başlangıç ödeneklerine (115.624.000.-TL) göre %60,23 olarak gerçekleşmiştir.

2010 Mali Yılı Ocak-Haziran dönemine ait ekonomik sınıflandırmanın birinci düzeyinde yer alan gelir grupları itibarıyla gerçekleşme rakamları ile gelirlerin gelişimine ait "Bütçe Gelirlerinin Gelişimi Tablosu" raporun (2) nolu ekinde yer almaktadır.

2011 Yılı Ocak-Haziran dönemi itibariyle bütçe gelirleri;

GELİR TİPİ	YILI GELİR GERÇEKLEŞME	ÖNCEKİ DEVİR	TOPLAM GERÇEKLEŞME
- Cari Hazine Yardımı	51.848.425	320.000	52.168.425
- Yatırım Hazine Yardımı	1.000.400	5.550.000	6.550.400
<b>Hazine Yardımı</b>	<b>52.848.825</b>	<b>5.870.000</b>	<b>58.718.825</b>
Öğrenci Sosyal Hizmetler Gelirleri	5.524.087	1.833.626	7.357.713
İkinci Öğretim Gelirleri	3.800.461	3.179.533	6.979.994
Yazokulu Gelirleri	0	723.024	723.024
Tazsüz Yüksek lisans Gelirleri	643.029	67.727	710.756
Gayrimenkul Kira Gelirleri	1.078.311	0	1.078.311
Araştırma Projeleri (DÖSE) Gelirleri Payı	171.290	113.624	284.914
Kurumlardan Alınan Bağış ve Yardımlar	0	0	0
Kurumlardan Alınan Şartlı Bağış ve Yardımlar	321.219	63.560	384.779
Diğer Gelirler	781.049	0	781.049
<b>Öz Gelir</b>	<b>12.319.447</b>	<b>5.981.094</b>	<b>18.300.541</b>
<b>Genel Toplam</b>	<b>65.168.272</b>	<b>11.851.094</b>	<b>77.019.366</b>

olmak üzere toplam 65.168.272.- TL., olarak gerçekleşmiş ve 2011 bütçe başlangıç ödeneklerine (148.317.000.-TL) göre **%43,94** olarak gerçekleşmiştir.

2010-2011 Mali Yılı Ocak-Haziran dönemi bütçe gelir gerçekleştirmeleri **Tablo: 2'de** gösterilmiş olup, gelir gerçekleştirmelerinde **%8** lik bir artış meydana gelmiştir.

**Tablo 2: 2010-2011 Mali Yılı Bütçe Gelir Gerçekleştirmeleri**

## B - CETVELİ

BÜTÇE YILI : 2011  
KURUM ADI : 38.10 - YILDIZ TEKNİK ÜNİVERSİTESİ

GELİRLER				AÇIKLAMA	2010				2011	
					BAŞLANGIÇ GELİRLERİ	HAZİRAN GERÇEKLEŞME	YIL SONU GERÇEKLEŞME TAHMİNİ	YIL SONU GERÇEKLEŞME (NET TAHSİLAT)	BAŞLANGIÇ GELİRLERİ	HAZİRAN GERÇEKLEŞME
I	II	III	IV							
3				<b>Teşebbüs ve Mülkiyet Gelirleri</b>	<b>20.176.000</b>	<b>9.959.623</b>	<b>20.238.400</b>	<b>22.868.929</b>	<b>18.201.000</b>	<b>11.059.959</b>
	1			<b>Mal ve Hizmet Satış Gelirleri</b>	<b>19.376.000</b>	<b>9.258.180</b>	<b>19.433.400</b>	<b>21.471.085</b>	<b>17.401.000</b>	<b>9.981.648</b>
		1		<b>Mal Satış Gelirleri</b>	<b>60.000</b>	<b>12.010</b>	<b>56.400</b>	<b>38.658</b>	<b>59.000</b>	<b>20.720</b>
			1	Sartname Basılı Evrak ,Form Satış Gelirleri (Hazine)	40.000	6.455	35.000	20.735	35.000	16.490
			2	Kitap,Yayın vb.Satış Gelirleri (S.K.S.)	20.000	5.058	20.000	17.128	24.000	4.014
			6	Sağlık Karnesi Satışı (S.K.S.)	0	0	0	0	0	0
			99	Diğer Mal Satış Gelirleri (S.K.S + Hazine)	0	497	1.400	795	0	216
		2		<b>Hizmet Gelirleri</b>	<b>19.316.000</b>	<b>9.246.170</b>	<b>19.377.000</b>	<b>21.432.427</b>	<b>17.342.000</b>	<b>9.960.928</b>
			3	Avukatlık Vekalet Ücreti Gelirleri (Hazine)	0	8.043	12.000	17.741	0	2.579
			29	Örgün ve Yaygın Öğretimden Elde Edilen Gelirler (S.K.S)	8.404.000	3.733.103	8.410.000	8.270.901	5.510.000	3.645.982
			30	Sınav kağıt ve Bunlara İlişkin Diğer Hizmet Gelirleri	0	0	0	0	0	0
			31	İkinci Öğretimden Elde Edilen Gelirler	5.960.000	3.467.488	5.970.000	7.510.182	6.755.000	3.800.461
			32	Yaz Okulu Gelirleri	1.292.000	0	1.300.000	1.740.179	1.292.000	0
			33	Tezsis Yüksek Lisans Gelirleri	1.300.000	697.199	1.310.000	1.375.092	1.300.000	643.029
			36	Sosyal Tesis İşletme Gelirleri (S.K.S.)	170.000	90.760	175.000	215.752	180.000	128.712
			38	Yurt Yatak Ücreti Gelirleri (S.K.S.)	750.000	402.134	750.000	662.783	765.000	571.731
			99	Diğer Hizmet Gelirleri (S.K.S.)	1.440.000	847.443	1.450.000	1.639.798	1.540.000	1.168.434
	5			<b>Kurumlar Karları</b>	<b>0</b>	<b>0</b>	<b>0</b>	<b>0</b>	<b>0</b>	<b>0</b>
		1		<b>Döner Sermayeler</b>	<b>0</b>	<b>0</b>	<b>0</b>	<b>0</b>	<b>0</b>	<b>0</b>
			1	Döner Sermayelerin Aylık Gayrisafi Hasılatından Aktarmalar (Hazine)	0	0	0	0	0	0
	6			<b>Kira Gelirleri</b>	<b>800.000</b>	<b>701.443</b>	<b>805.000</b>	<b>1.397.844</b>	<b>800.000</b>	<b>1.078.311</b>
		1		<b>Taşınmaz Kiraları</b>	<b>800.000</b>	<b>701.443</b>	<b>805.000</b>	<b>1.397.844</b>	<b>800.000</b>	<b>1.078.311</b>
			1	Lojman Kira Gelirleri	25.000	16.915	25.000	22.152	10.000	4.194
			99	Diğer taşınmaz Kira Gelirleri	775.000	684.528	780.000	1.375.692	790.000	1.074.118
	4			<b>Alınan Bağış ve Yardımlar İle Özel Gelirler</b>	<b>94.874.000</b>	<b>49.156.396</b>	<b>105.596.585</b>	<b>105.490.428</b>	<b>129.118.000</b>	<b>53.233.604</b>
		2		<b>Merkezi Yönetim Bütçesine Dahil İdarelerden Alınan Bağış ve yardımlar</b>	<b>94.854.000</b>	<b>48.946.520</b>	<b>105.311.408</b>	<b>105.256.120</b>	<b>129.118.000</b>	<b>52.848.825</b>
			1	<b>Cari</b>	<b>82.344.000</b>	<b>32.992.520</b>	<b>88.801.408</b>	<b>85.792.520</b>	<b>111.718.000</b>	<b>51.848.425</b>
			1	Hazine Yardımı	82.344.000	32.992.520	88.801.408	85.792.520	111.718.000	51.848.425
			2	<b>Sermaye</b>	<b>12.510.000</b>	<b>15.954.000</b>	<b>16.510.000</b>	<b>19.463.600</b>	<b>17.400.000</b>	<b>1.000.400</b>
			1	Hazine Yardımı	12.510.000	15.954.000	16.510.000	19.463.600	17.400.000	1.000.400
		3		<b>Diğer İdarelerden Alınan Bağış ve Yardımlar</b>	<b>0</b>	<b>0</b>	<b>0</b>	<b>0</b>	<b>0</b>	<b>0</b>
			1	<b>Cari</b>	<b>0</b>	<b>0</b>	<b>0</b>	<b>0</b>	<b>0</b>	<b>0</b>
			3	Diğerlerinden Alınan Bağış ve Yardımlar (Hazine)	0	0	0	0	0	0
			2	<b>Sermaye</b>	<b>0</b>	<b>0</b>	<b>0</b>	<b>0</b>	<b>0</b>	<b>0</b>
			3	Diğerlerinden Alınan Bağış ve Yardımlar (Hazine)	0	0	0	0	0	0
	4			<b>Kurumlardan ve Kişilerden Alınan Yardım ve Bağışlar</b>	<b>20.000</b>	<b>209.876</b>	<b>285.177</b>	<b>234.308</b>	<b>0</b>	<b>384.779</b>
			1	<b>Cari</b>	<b>20.000</b>	<b>209.876</b>	<b>285.177</b>	<b>234.308</b>	<b>0</b>	<b>384.779</b>
			1	Kurumlardan Alınan Bağış ve Yardımlar (YÖK)	20.000	0	0	0	0	0
			3	Kurumlardan Alınan Şartlı Bağış ve Yardımlar (YÖK)	0	209.876	285.177	234.308	0	384.779
			2	<b>Sermaye</b>	<b>0</b>	<b>0</b>	<b>0</b>	<b>0</b>	<b>0</b>	<b>0</b>
			1	Kurumlardan Alınan Bağış ve Yardımlar (Aynı Yardım)	0	0	0	0	0	0
	5			<b>Proje Yardımları</b>	<b>0</b>	<b>0</b>	<b>0</b>	<b>0</b>	<b>0</b>	<b>0</b>
			1	<b>Cari</b>	<b>0</b>	<b>0</b>	<b>0</b>	<b>0</b>	<b>0</b>	<b>0</b>
			2	Prj.) (Aynı Yardım)	0	0	0	0	0	0
			2	<b>Sermaye</b>	<b>0</b>	<b>0</b>	<b>0</b>	<b>0</b>	<b>0</b>	<b>0</b>
			2	Özel Bütçeli İdarelerden Alınan Proje Yardımları (Hazine + TUBİTAK + Ab Prj.) (Aynı Yardım)	0	0	0	0	0	0

GELİRLER				AÇIKLAMA	2010				2011	
I	II	III	IV		BAŞLANGIÇ GELİRLERİ	HAZİRAN GERÇEKLEŞME	YIL SONU GERÇEKLEŞME TAHMİNİ	YIL SONU GERÇEKLEŞME (NET TAHSİLAT)	BAŞLANGIÇ GELİRLERİ	HAZİRAN GERÇEKLEŞME
5				Diğer Gelirler	574.000	963.399	1.123.600	2.132.209	998.000	874.709
	1			Faiz Gelirleri	0	8.049	30.000	414.048	14.000	1.291
	9			Diğer Faizler	0	8.049	30.000	414.048	14.000	1.291
		1		Kişilerden Alacaklar Faizleri (S.K.S + Hazine)	0	397	1.000	440	0	1.113
		3		Mevduat Faizleri (S.K.S.+ Hazine)	0	0	20.000	403.462	14.000	0
		99		Diğer Faizler (Hazine)	0	7.652	9.000	10.146	0	178
2				Kişİ ve Kurumlardan Alınan Paylar	124.000	102.178	141.000	240.068	125.000	171.290
		1		Çalışanlardan Tedavi Katılım Payı	10.000	22.123	25.000	22.444	11.000	0
3				Para Cezaları	20.000	12.828	16.000	31.375	21.000	1.030
	2			İdari Para Cezaları	20.000	12.828	16.000	31.375	21.000	1.030

GELİRLER				AÇIKLAMA	2010				2011	
I	II	III	IV		BAŞLANGIÇ GELİRLERİ	HAZİRAN GERÇEKLEŞME	YIL SONU GERÇEKLEŞME TAHMİNİ		BAŞLANGIÇ GELİRLERİ	HAZİRAN GERÇEKLEŞME
		99		Diğer İdari Para Cezaları (Hazine + S.K.S.)	20.000	12.828	16.000	31.375	21.000	1.030
	9			Diğer Para Cezaları	0	0	0	0	0	0
		2		Zamanında Ödenmeyen Ücret Gelirlerinden Alınacak Gecikme cezaları	0	0	0	0	0	0
		99		Diğer Para Cezaları	0	0	0	0	0	0
	9			Diğer Çeşitli Gelirler	430.000	840.344	936.600	1.446.718	838.000	701.098
		1		Diğer Çeşitli Gelirler	430.000	840.344	936.600	1.446.718	838.000	701.098
		1		İrat Kaydedilecek Nakdi Teminatlar	0	68.755	69.000	70.754,85	0	600
		2		İrat kaydedilecek Hisse Senedi ve tahviller	0	0	0	0	0	0
		3		İrat Kaydedilecek Teminat Mektupları	0	0	0	0	0	0
		6		Kişilerden Alacaklar (Hazine+SKS)	240.000	418.976	450.600	614.544	494.000	381.412
		99		Tanımlanmayan Diğer Çeşitli Gelirler	190.000	352.613	417.000	761.419	344.000	319.087
9				Red ve İadeler (-)	0	0	0	0	0	0
	3			Teşebbüs ve Mülkiyet Gelirleri	0	0	0	0	0	0
	1			Mal ve Hizmet Satış Gelirleri	0	0	0	0	0	0
		1		Mal Satış Gelirleri	0	0	0	0	0	0
		2		Hizmet Gelirleri	0	0	0	0	0	0
	6			Kira Gelirleri	0	0	0	0	0	0
		1		Faşınmaz Kiraları	0	0	0	0	0	0
	9			Diğer Teşebbüs ve Mülkiyet Gelirleri	0	0	0	0	0	0
		9		Diğer Gelirler	0	0	0	0	0	0
2				Vergi Dışı Gelirler	0	0	0	0	0	0
	1			Teşebbüs ve Mülkiyet Gelirleri	0	0	0	0	0	0
		5		Hizmet Gelirleri	0	0	0	0	0	0
				<b>TOPLAM</b>	<b>115.624.000</b>	<b>60.079.418</b>	<b>126.958.585</b>	<b>130.491.566</b>	<b>148.317.000</b>	<b>65.168.272</b>

5	0	0	0	Net Finansman (2010 Yılından Devreden Ödeneklerin Net Finansman Kaydı İle Ödenek Eklemesi)	0	9.555.316	15.928.382	19.343.050	0	11.851.094
03	1	2	29	Örgün ve Yaygın Öğretimden Elde Edilen Gelirlerden Devir (S.K.S)	0	1.885.547	3.885.547	6.885.547	0	1.833.626
03	1	2	31	İkinci Öğretim Gelirlerinden Devir	0	2.107.758	3.107.758	2.987.758	0	3.179.533
03	1	2	32	Yaz Okulu Gelirlerinden Devir	0	418.506	647.240	647.240	0	723.024
03	1	2	33	Tezsiz Yüksek Lisans Gelirlerinden Devir	0	70.996	715.327	303.996	0	67.727
03	6	1	01	Lojman Kira Gelirlerinden Devir	0	0	0	0	0	0
03	6	1	99	Diğer Gayrimenkul Kira Gelirlerinden Devir	0	0	0	0	0	0
04	2	1	01	Hazine Yardımı Tahakkuk Artışı (Cari)	0	65.000	565.000	111.000	0	320.000
04	2	2	01	Hazine Yardımı Tahakkuk Artışı (Sermaye)	0	5.000.000	7.000.000	8.400.000	0	5.550.000
04	4	1	01	Kurumlardan Alınan Bağış ve Yardımlar (YOK)	0	3.686	3.686	3.686	0	0
04	4	1	03	Kurumlardan Alınan Şartlı Bağış ve Yardımlar ( Yok)	0	3.823	3.823	3.823	0	63.560
05	2	6	16	Araştırma Projeleri (DOSE) Gelirlerinden Devir	0	0	0	0	0	113.624
				<b>GENEL TOPLAM</b>	<b>115.624.000</b>	<b>69.634.734</b>	<b>142.886.967</b>	<b>149.834.616</b>	<b>148.317.000</b>	<b>77.019.366</b>



## II – TEMMUZ-ARALIK 2011 DÖNEMİNDE TAHMİN EDİLEN BÜTÇE UYGULAMA SONUÇLARI

### Bütçe Giderleri

31.12.2010 Tarih ve 27802 Sayılı Resmi Gazetede (Mükerrer) yayımlanan 6091 Sayılı 2011 Yılı Merkezi Yönetim Bütçe Kanunu Üniversitemize tahsis edilen ödeneklerin kullanımı; bütçe imkanları dahilinde öncelikli ihtiyaçlar göz önüne alınarak, 2011 Yılı Merkezi Yönetim Bütçe Uygulama Tebliğlerinde yer alan esas ve usuller dikkate alınarak, Başbakanlıkça yayınlanan tasarruf genelgelerine uygun olarak harcama yapılacaktır.

2011 Mali Yılı Ocak-Aralık dönemi itibariyle bütçe giderleri; **toplam 167.622.272- TL.** olarak gerçekleşeceği ve 2011 yılı kurum başlangıç ödeneklerine (**148.317.000.-TL**) göre gerçekleşme oranı % **113,02** olacağı tahmin edilmektedir. 2010 Mali Yılı Yıl Sonu bütçe giderleri; **toplam 132.353.942-TL.** olarak gerçekleşmiş olup, 2010 yılı kurum başlangıç ödeneklerine (**115.624.000.-TL**) göre gerçekleşme oranı % **115,47**'dir. Aynı döneme ait ekonomik sınıflandırmanın birinci düzeyinde yer alan gider grupları itibariyle gerçekleşme rakamları ile giderlerin gelişimine ait “**Bütçe Giderlerinin Gelişimi Tablosu**” raporun (1) no.lu ekinde yer almaktadır.

Bütçe Ödeneklerinin **2010-2011** yılları Ocak-Aralık dönemi gelişmelerine ait ekonomik sınıflandırmanın birinci düzeyinde yer alan gider gurupları ve giderlerin gelişimi **Tablo: 3**'de gösterilmiştir.

**Tablo 3: Gider Gurupları ve Giderlerin Gelişimi**

AÇIKLAMA	2010		2011	
	BÜTÇE BAŞLANGIÇ ÖDENEĞİ	OCAK-ARALIK HARCAMA	BÜTÇE BAŞLANGIÇ ÖDENEĞİ	OCAK-ARALIK HARCAMA (TAHMİNİ)
Personel Giderleri	62.779.000	70.722.836	76.984.000	81.570.108
Sos. Güv.Kur. Dev.Prim Gider.	12.139.000	12.739.911	13.507.000	14.459.286
Mal ve Hizmet Alım Giderleri	17.773.000	21.557.479	20.607.000	26.702.188
Cari Transferler	4.423.000	6.079.563	16.809.000	18.548.059
Sermaye Giderleri	18.510.000	31.500.000	20.410.000	22.842.630
Sermaye Transferleri	0	0	0	3.500.000
<b>TOPLAM</b>	<b>115.624.000</b>	<b>142.599.789</b>	<b>148.317.000</b>	<b>167.622.271</b>

Buna göre 2011 Mali yılı Ocak-Aralık dönemi bütçe giderlerinde, 2010 Mali yılının aynı dönemi bütçe giderlerine oranla %**17,55**'lik bir artış meydana geleceği tahmin edilmektedir.

## Bütçe Gelirleri

2010 Mali Yılı Ocak-Aralık dönemi itibarıyla bütçe gelirleri;

	YILI GELİR GERÇEKLEŞMESİ	ÖNCEKİ DEVİR KAYDI	TOPLAM GERÇEKLEŞME
- Cari Hazine Yardımı	89.225.408	111.000	89.336.408
- Yatırım Hazine Yardımı	15.110.000,00	8.400.000	23.510.000
<b>Hazine Yardımı</b>	<b>104.335.408,00</b>	<b>8.511.000</b>	<b>112.846.408</b>
Öğrenci Sosyal Hizmetler Gelirleri	7.830.000	6.885.547	14.715.547
İkinci Öğretim Gelirleri	6.090.000	2.987.758	9.077.758
Yazokulu Gelirleri	1.300.000	647.240	1.947.240
Tezsiz Yüksek Lisans Gelirleri	1.721.331	303.996	2.025.327
Gayrimenkul Kira Gelirleri	805.000	0	805.000
Araştırma Projeleri (DÖSE) Gelirleri Payı	116.000	0	116.000
Kurumlardan Alınan Bağış ve Yardımlar (YÖK)	0	3.686	3.686
Kurumlardan Alınan Şartlı Bağış ve Yardımlar (YÖK)	285.177	3.823	289.000
Diğer Gelirler	1.031.000	0	1.031.000
<b>Öz Gelir</b>	<b>19.178.508</b>	<b>10.832.050</b>	<b>30.010.558</b>
<b>Genel Toplam</b>	<b>123.513.916</b>	<b>19.343.050</b>	<b>142.856.966</b>

olmak üzere toplam **142.886.967.- TL.**, olarak gerçekleşeceği ve 2010 bütçe başlangıç ödeneklerine (**115.624.000.-TL**) göre **%23,58**'lük bir artış gerçekleşeceği ön görülmektedir.

2011 Mali Yılı Ocak-Aralık dönemi itibarıyla bütçe gelirleri;

	YILI GELİR GERÇEKLEŞMESİ	ÖNCEKİ DEVİR KAYDI	TOPLAM GERÇEKLEŞME
- Cari Hazine Yardımı	110.800.000	1.000.000	111.800.000
- Yatırım Hazine Yardımı	11.850.000	5.550.000	17.400.000
<b>Hazine Yardımı</b>	<b>122.650.000,00</b>	<b>6.550.000</b>	<b>129.200.000</b>
Öğrenci Sosyal Hizmetler Gelirleri	6.706.230	2.000.000	8.706.230
İkinci Öğretim Gelirleri	9.077.758	4.000.000	6.800.000
Yazokulu Gelirleri	1.947.240	886.282	1.292.000
Tazsiz Yüksek Lisans Gelirleri	2.025.327	500.000	1.300.000
Gayrimenkul Kira Gelirleri	805.000	0	1.110.000
Araştırma Projeleri (DÖSE) Gelirleri Payı	116.000	113.624	200.000
Kurumlardan Alınan Bağış ve Yardımlar (YÖK)	0	0	0
Kurumlardan Alınan Şartlı Bağış ve Yardımlar (YÖK)	0	63.560	63.560
Diğer Gelirler	800.000	0	800.000
<b>Öz Gelir</b>	<b>21.477.556</b>	<b>7.563.466</b>	<b>20.271.790</b>
<b>Genel Toplam</b>	<b>144.127.556</b>	<b>14.113.466</b>	<b>149.471.790</b>

olmak üzere toplam **149.471.790.- TL.**, olarak gerçekleşeceği ve 2011 bütçe başlangıç ödeneklerine (**148.317.000.-TL**) göre **%1**lük bir artış gerçekleşeceği ön görülmektedir.

2010-2011 Mali Yılı Ocak-Aralık dönemi bütçe gelir gerçekleştirmeleri **Tablo: 2'de** gösterilmiş olup, gelir gerçekleştirmelerinde **% 16** 'lık bir artış meydana geleceği tahmin edilmektedir.

### III – BÜTÇE DIŐI KAYNAKLAR

#### TÜBİTAK DESTEKLİ PROJELER

**Türkiye Bilimsel ve Teknolojik Arařtırma Kurumunca** Üniversitemiz öğretim elemanlarının arařtırma projeleri karřılıđı desteđi; 2010 yılından devir **1.675.882,21.- YTL.** ve 2011 yılı Haziran ayı sonuna kadar **1.617.817,20.- TL.** olmak üzere toplam **3.293.699,41.-TL.**dir. 2011 yılı Haziran sonuna kadar bu ödeneđin **1.205.488,75.-TL.** tutarı harcanmıř olup, **2.088.210,66.- TL.** kullanılabilir ödeneđi bulunmaktadır.

#### SAN-TEZ PROJELERİ

San-Tez (Sanayi Tezleri) Programı kapsamında yürütülecek olan projeler için Üniversitemiz öğretim elemanlarına sađlanan ödenek desteđi; 2010 yılından devir **482.648,79.- TL.** ve 2011 yılı Haziran ayı sonuna kadar **292.490,01.- TL.** olmak üzere toplam **775.138,80.-TL.**dir. 2011 yılı Haziran sonuna kadar bu ödeneđin **275.618,59.-TL.** tutarı harcanmıř olup, **499.520,21.-TL.** kullanılabilir ödeneđi bulunmaktadır.

#### SOCRATES – ERASMUS

2005 yılında üniversitemizin Erasmus Üniversitesi Beyannamesi'ni alması ile Ulusal Ajans tarafından **2010 – 2011** Eğitim Öğretim yılı **LLP-Erasmus Programı Deđişim Sözleşmesi** kapsamında **1.323.300,00 – Euro** üniversitemiz hesabına aktarılmıřtır. Program esasları çerçevesinde **2010 – 2011** eğitim öğretim yılı Öğrenci Öğrenim Hareketliliđi kapsamında güz döneminde **93**, bahar döneminde **163**, güz ve bahar döneminde **107** olmak üzere toplam **363** öğrenci, ders verme hareketliliđi kapsamında **12** öğretim üyesi ve eğitim almak üzere **2** personel **ERASMUS** Programı çerçevesinde yurtdıřına gönderilmiřlerdir.

Program kapsamında **151** öğrenci öğrenim görmek, **29** öğretim üyesi ders vermek ve **5** personel eğitim görmek üzere üniversitemizi ziyaret etmiřtir.

5018 Sayılı Kamu Mali Yönetimi ve Kontrol Kanununun 30. Maddesi geređi kamuoyuna duyurulur.

#### FARABİ ÖĞRENCİ DEĐİŐİM PROGRAMI

Farabi Öğrenci Deđişim Programı kapsamında yürütülecek olan hizmetler için Üniversitemize aktarılmıř olan ödenek desteđi; 2010 yılı devir **10.073,73.-TL** , 2011 yılı Haziran ayı sonuna kadar **5.375,00.- TL** olmak üzere, toplam **15.448,73.- TL**'dir. Bu ödeneđin **2.727,55.-TL**'sı harcanmıř olup, **12.721,18.-TL.** kullanılabilir ödeneđi bulunmaktadır.

